

Územní plán Dolní Novosedly

VYMEZENÍ VPS A VPO, PRO KTERÁ LZE PRÁVA K POZEMKŮM A STAVBÁM VYVLASTNIT

- HRANICE PLOCH VEŘEJNÉ PROSPĚŠNÝCH STAVEB
- HRANICE PLOCH VEŘEJNÉ PROSPĚŠNÝCH OPATŘENÍ

VEŘEJNÉ PROSPĚŠNÉ STAVBY

DOPRAVNÍ INFRASTRUKTURA

- DI-1** Narovnáni místní komunikace + přeložení části cyklostezky 1151A v severní části sídla Chrastiny lokalita Pazderna
- DI-2** Úprava parametrů a rekonstrukce (homogenizace) stávající silnice I/29 v severní části řešeného území
- DI-D1174** Silnice I. třídy I/29 - úsek Písek - Dolní Novosedly, nová silnice v západní části řešeného území
- DI-D1175** Silnice I. třídy I/29 - obchvat Záhofí, nová silnice v severní části řešeného území nad sídlem Třešně

TECHNICKÁ INFRASTRUKTURA - KANALIZACE

- TI-K1** Kanalizační řád za obce Dolní Novosedly zajištěné da ČOV v sídle Chrastiny - podél hlavní silnice III/1385 a po severozápadním okraji sídla Chrastiny v lokalitě Nad rybníkem
- TI-K2** Stavba částečný odpadních vod v sídle Chrastiny - severní část
- TI-K3** Stavba částečný odpadních vod v sídle Třešně - východní část

TECHNICKÁ INFRASTRUKTURA - VENKOVNÍ VEDENÍ VN A TRAFOSTANICE

- TI-E1** Elektrické vedení VN 22 kV včetně trafostanice T11 - západní část řešeného území, lokalita U Horních Novosedel
- TI-E2** Elektrické vedení VN 22 kV včetně trafostanice T12 - jihozápadní část řešeného území mezi sídly Dolní a Horní Novosedly
- TI-E3** Elektrické vedení VN 22 kV včetně trafostanice T13 - severně nad sídlem Chrastiny

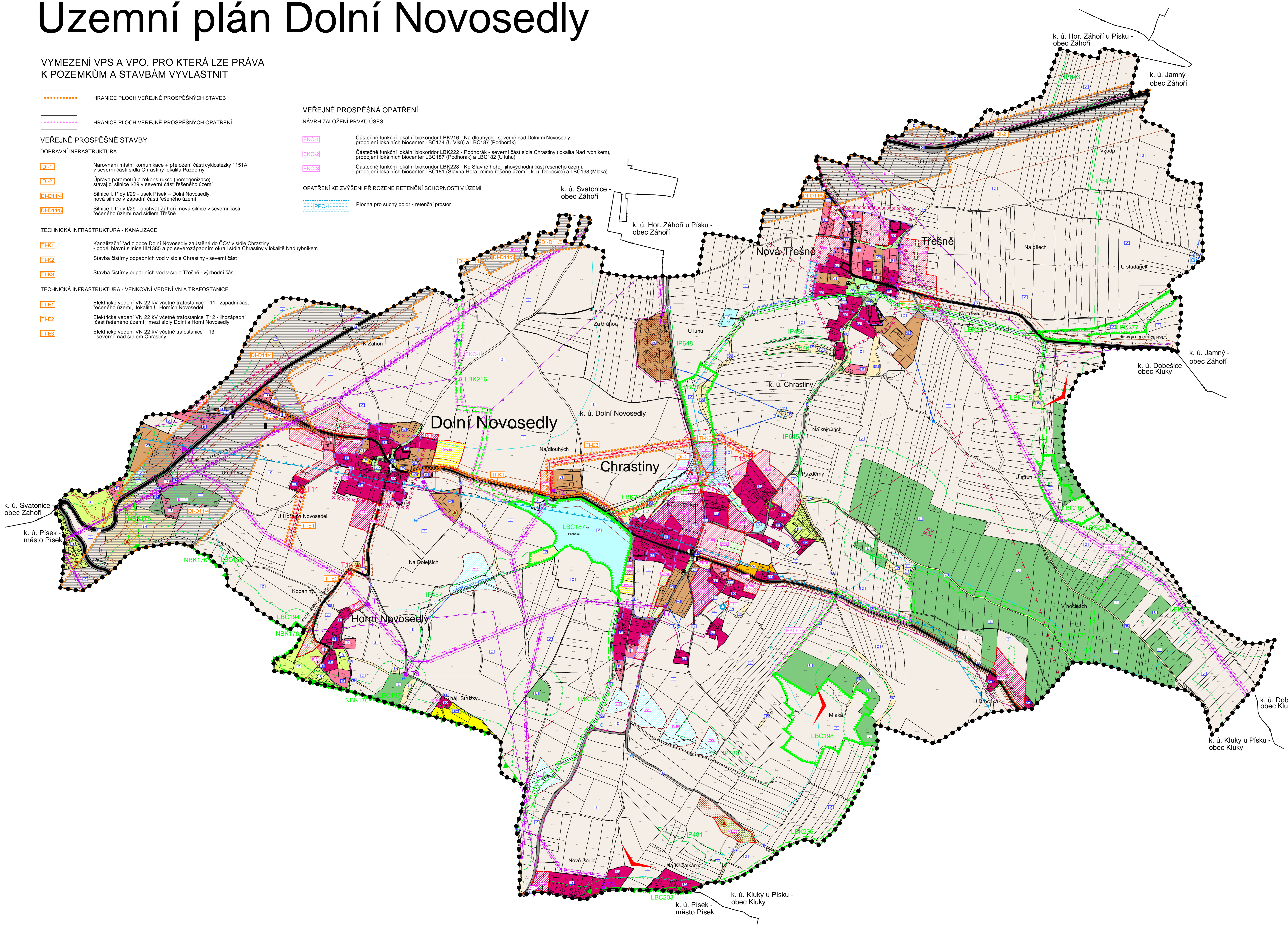
VEŘEJNÉ PROSPĚŠNÁ OPATŘENÍ

NÁVRH ZALOŽENÍ PRVKŮ ÚSES

- EKO-1** Částečné funkční lokální biokoridor LBK216 - Na dlouhých - severně nad Dolními Novosedly, propojení lokálních biocentru LBC174 (U Víků) a LBC187 (Podhorák)
- EKO-2** Částečné funkční lokální biokoridor LBK222 - Podhorák - severní část sídla Chrastiny (lokality Nad rybníkem), propojení lokálních biocentru LBC187 (Podhorák) a LBC182 (U luhu)
- EKO-3** Částečné funkční lokální biokoridor LBK228 - Ke Stavné hoře - jihovýchodní část řešeného území, propojení lokálních biocentru LBC181 (Slavná Hora, mimo řešené území) a LBC198 (Mlaka)

OPATŘENÍ KE ZVÝŠENÍ PŘÍROZENÉ RETENČNÍ SCHOPNOSTI V ÚZEMÍ

- PPO-1** Plocha pro suchý poldr - retenční prostor



KOORDINAČNÍ VÝKRES

LEGENDA

PLOCHY S ROZDÍLNÝM ZPŮSOBEM VYUŽITÍ

- STABILIZOVANÉ PLOCHY
- PLOCHY ZMĚN
- PLOCHY BYDLENÍ
- PLOCHY REKREACE
- PLOCHY OBČANSKÉHO VYBAVENÍ
- PLOCHY OBČANSKÉHO VYBAVENÍ - sportu
- PLOCHY VEŘEJNÝCH PROSTRANSTVÍ
- PLOCHY SMÍŠENÉ OBYTNÉ
- PLOCHY DOPRAVNÍ INFRASTRUKTURY
- PLOCHY DOPRAVNÍ INFRASTRUKTURY - koridory pro silnici I/29
- PLOCHY TECHNICKÉ INFRASTRUKTURY
- PLOCHY VÝROBY A SKLADOVÁNÍ
- PLOCHY VÝROBY A SKLADOVÁNÍ - usazení korí s výtěhem
- PLOCHY VODNÍ A VODOHOSPODÁRSKÉ
- PLOCHY ZEMĚDĚLSKÉ
- PLOCHY LESNÍ
- PLOCHY SMÍŠENÉ NEZASTAVĚNÉHO ÚZEMÍ

VYMEZUJÍCÍ HRANICE

- HRANICE ŘEŠENÉHO ÚZEMÍ OBCE
- HRANICE KATASTRÁLNÍHO ÚZEMÍ
- HRANICE ZASTAVĚNÉHO ÚZEMÍ
- HRANICE ZASTAVITELNÝCH PLOCH
- HRANICE PLOCH S ROZDÍLNÝM ZPŮSOBEM VYUŽITÍ
- HRANICE PLOCH PŘESTAVBY
- HRANICE PLOCH, KTERÉ JE NUTNO ŘEŠIT ÚZEMNÍ STUDIÍ
- PLOCHY, KDE ZMĚNY PROVĚŘÍ ÚZEMNÍ STUDIE

LIMITY VYUŽITÍ ÚZEMÍ

- ARCHEOLOGICKÉ LOKALITY
- VZDÁLENOST 50M OD OKRAJE LESA
- OCHRANNÉ PÁSMO NEMOVITÝCH KULTURNÍCH PAMÁTEK
- OCHRANNÉ PÁSMO SILNICE
- MAXIMÁLNÍ HRANICE NEGATIVNÍHO VLIVU PROSTŘEDÍ OČISTNÝCH ÚPRAVŮ ČIŠTĚNÍ ODPADNÍCH VOD - SVÁZOVANÝ ZÁMĚR
- OCHRANNÉ PÁSMO EL. VEDENÍ
- OCHRANNÉ PÁSMO EL. VEDENÍ - NÁVRH
- OCHRANNÉ PÁSMO ELEKTRONICKÉHO KOMUNIKAČNÍHO ZAŘÍZENÍ
- OCHRANNÉ PÁSMO NADZEMNÍHO KOMUNIKAČNÍHO VEDENÍ

ÚZEMNÍ SYSTÉM EKOLOGICKÉ STABILITY

- NADREGIONÁLNÍ BIOKORIDOR
- LOKÁLNÍ BIOCENTRUM
- LOKÁLNÍ BIOKORIDOR
- INTERAKČNÍ PRVKY VYMEZENÉ

OCHRANA PŘÍRODNÍCH HODNOT

- HRANICE PŘÍRODNÍHO PARKU PÍSECKÉ HORY
- PAMÁTNÝ STROM VČETNĚ OCHRANNÉHO PÁSMO

OCHRANA KULTURNÍCH HODNOT

- BOŽÍ MIKA, KAPLE
- MÍSTO VÝZNAMNÉ UDÁLOSTI
- PAMÁTKOVĚ CHRÁNĚNÉ OBJEKTY
- VÝZNAMNÉ STAVBY
- URBANISTICKY HODNOTNÉ ÚZEMÍ
- HRANICE REGIONÁLNÍ LIDOVÉ ARCHITECTURY - PÍSECKO - ČIMEČICKO

DOPRAVNÍ INFRASTRUKTURA

- STAV
- NÁVRH
- I/29 BERNARTICE
- III/38 ZÁHOŘÍ
- III/1385 KLUKY
- KORIDORY PRO SILNICI I/29
- SILNICE I. TŘÍDY
- SILNICE II. TŘÍDY
- SILNICE III. TŘÍDY
- MÍSTNÍ OBLUŽNĚ A ÚČELOVÉ KOMANIKACE
- CYKLOTRISTICKÉ TRASY
- ZRUŠENÍ ÚSEKU CYKLOTRISTICKÉ TRASY
- TURISTICKÉ TRASY
- HLKOVÁ ISOFONA L₅₀ JB PRO POHLTVÝ TERÉN
- HLKOVÁ ISOFONA L₆₀ JB PRO POHLTVÝ TERÉN
- AUTOBUSOVÁ ZASTÁVKA

TECHNICKÁ INFRASTRUKTURA VODOHOSPODÁRSKÉ ŘEŠENÍ

- STAV
- NÁVRH
- VODNÍ ZDROJE
- VODOJEM
- ČERPAČÍ STANICE
- VODOVOD
- KANALIZACE JEDNOTNÁ
- ČIŠTIRNA ODPADNÍCH VOD
- OTEVŘENÁ VODOTEČ
- ZATRUBĚNÁ VODOTEČ
- PROTIPOVODŇOVÁ OPATŘENÍ - SUCHÝ POLDR

ENERGETICKÉ ŘEŠENÍ

- STAV
- NÁVRH
- EL. VEDENÍ VN 22 kV
- TRAFOSTANICE
- SLOUP

SPOJE A INFORMATIKA

- STAV
- NÁVRH
- RADIORELEOVÉ SPOJE
- TELEKOMUNIKAČNÍ OPTICKÝ KABEL

INFORMATIVNÍ ÚDAJE

- PLOCHY BROWNFIELDS
- MÍSTO PRO TRÍDENÍ DOMOVNÍHO ODPADU
- STARÉ EKOLOGICKÉ ZÁTĚŽE
- SBĚRNÝ DVŮR - NÁVRH
- HRANICE HYDROLOGICKÉHO ČLENĚNÍ
- OZNAČENÍ JEDNOTLIVÝCH STÁVAJÍCÍCH PLOCH S ROZDÍLNÝM ZPŮSOBEM VYUŽITÍ
- ZPŮSOB VYUŽITÍ A ČÍSELNÉ OZNAČENÍ NÁVRŽENÝCH PLOCH
- ČÍSELNÉ OZNAČENÍ PLOCH, KDE ZMĚNY PROVĚŘÍ ÚZEMNÍ STUDIE
- VÝHLED DO KRAJE

ZÁZNAM O ÚČINNOSTI

DATUM NABÝTÍ ÚČINNOSTI		28. 5. 2020
POŘIZOVATEL	MĚSTSKÝ ÚŘAD PÍSEK	SPRAVNÍ ORGÁN, KTERÝ UP VYDAL
PROJEKTOVÝ ÚSTAV	ING. ARCH. JAROSLAV DANĚK	ZASTUPITELSTVO OBCE DOLNÍ NOVOSEDLY
PROJEKTOVÝ ÚSTAV	ING. ARCH. JAROSLAV DANĚK	RAZITEL A PODPIS

ÚZEMNÍ PLÁN DOLNÍ NOVOSEDLY

ČÁST: ODVOVNĚNÍ ÚP	KOORDINAČNÍ VÝKRES
PROJEKTOVÝ ÚSTAV AD s.r.o.	RAZITEL A PODPIS
ING. ARCH. JAROSLAV DANĚK	
MUSKOVA 4, C. BUDĚJOVICE, 370 01, TEL. 387 312 513, 605 277 998	
www.stalera.cz, stalera@stalera.cz, IČ 20164771, DIČ CZ25194771	
ZPRACOVATEL: ING. ARCH. JAROSLAV DANĚK	
KRESEL: INGRID PETROVICOVÁ	
ZPRACOVATEL ÚSES: PŘEVZAT Z ÚP PÍSEK	
ČÍSLO ZÁKAZKY: 61_2007	ČÍSLO VÝPISU: 4
DATUM: BŘEZEN 2020	ČÍSLO PARÉ: 1
MĚŘITKO: 1:5 000	

